

平成29年度

# 受診事業所 募集開始

〆切 平成29年6月30日（金） \*以後も受付いたしますが、なるべく期間内にお申込みください。

## 各事業所長様

平成29年度

介護・福祉サービス第三者評価受診事業所募集について

（ご案内）

本支援機構では、介護・福祉サービスを提供する施設・事業所における第三者評価の積極的な受診を呼びかけております。

つきましては、下記の概要をご参照いただき、貴事業所（施設）におかれましては、積極的に第三者評価の受診に応募いただきま

すようお願いいたします。

（応募の詳細については、本機構のホームページ

<http://kyoto-hyoka.jp/> に掲載しています）

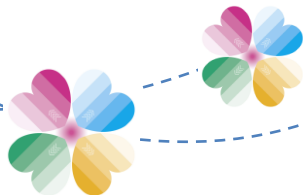
## ★サービス向上宣言★



きょうと福祉人材育成認証制度の必須項目です

## 受診事業所の声（アンケートより）

- ◇ 課題・情報の共有ができた
- ◇ 自分たちでは見えていなかった事業所の「強み」を確認できた
- ◇ 人材育成としての効果が大きく、職員のモチベーションが上がった。



### ▶ 応募手続き

ホームページより受診応募票をダウンロードしてご利用ください。

～受診応募票～

希望評価機関、希望訪問調査月や自己評価の実施体制、応募動機などをご記入ください

### ▶ 評価分野・料金

介護サービス分野	評価を受けるサービス（受診サービス）	
	通所系・入所系サービスの場合	123,428 円
	居宅介護支援・訪問系サービス・福祉用具貸与（販売）のみの事業所	113,142 円
福祉サービス分野	保育所 障害福祉事業所 社会的養護の施設	308,572 円
	共通評価項目	205,715 円

※訪問調査の時期については、施設・事業所のご希望によりますが、年度末は大変混み合いますので、お早めの受診をご検討いただきますようお願いいたします。

京都介護・福祉サービス第三者評価等支援機構 事務局

〒604-0874 京都市中京区竹屋町通烏丸東入清水町 375

ハートピア京都5F 京都府社会福祉協議会内

TEL : 075-252-6292

FAX : 075-252-6310

アクセスは  
こちらから

